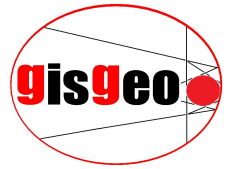


## Noch Fragen ?

Wir informieren Sie gern!



Mittels GIS ist nun ein Verschnitt von Flächen also Flurstücken und Ackerschlägen automatisiert möglich. Daraus erstellen wir für den Landwirt auch die Flächenaufstellung für den Antrag auf Agrarförderung. Für diese Flächen geben wir dem Landwirt die Garantie, dass die Flächen korrekt sind und übernehmen im Schadensfall auftretende Kosten, wie z.B. Fördermittelrückzahlungen oder Strafen.

Viele weitere Anwendungsfälle sind möglich. So kann eine solche Datengrundlage für teilflächenspezifische Bewirtschaftung genutzt werden.

Die Kosten für das vorstehende Verfahren sind vergleichsweise günstig, da kostenintensive Vor-Ort-Arbeiten entfallen. Meist liegen die Kosten unter denen einer GPS-Vermessung für dieselbe Fläche.

Wenn Sie noch Fragen zu unseren Produkten haben oder ein verbindliches Angebot für Ihren Betrieb wünschen, rufen Sie an oder schreiben uns.

Wir freuen uns auf Sie.

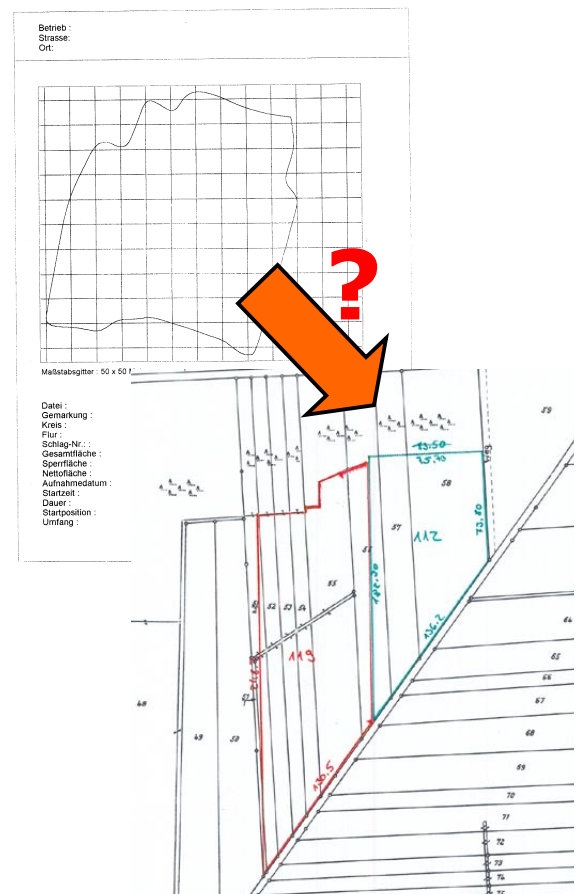
Ihr gisgeo-Team



gisgeo GmbH & Co. KG  
Dorfplatz 12  
14547 Wittbrietzen

Telefon: (033204) 629-21  
Fax: (033204) 629-22  
E-Mail: [info@gisgeo.de](mailto:info@gisgeo.de)  
Internet: [www.gisgeo.com](http://www.gisgeo.com)

Schlagvermessung | GeneSis | GISFarm



Wo liegt mein Ackerschlag auf der Flurkarte?



# Was andere versprechen, können wir garantieren!

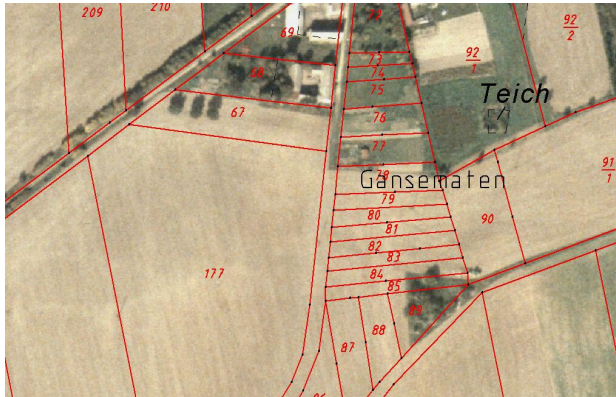
## Bisher

Durch Messen und ggf. GPS-Messungen wurde versucht die Schläge in die verschiedenen Flurkarten zu übertragen.

Wie auch auf der ersten Seite erkennbar ist, war und ist es sehr schwierig aussagefähige und genaue Unterlagen mittels dieser Vorgehensweise zu erhalten.

## Die Lösung

Die gemeinsame Darstellung von Örtlichkeit und rechtlicher Situation (Flurkarten).



Beispiel für Ortholufbild mit Katasterangaben

## Unser Vorgehen

### Flurkarten

Die Örtlichkeit wird durch Ortholufbilder dargestellt. Die Flurkarten, die als Inselkarten vorliegen, werden aufbereitet. Bei Vorliegen der Automatisierten Liegenschaftskarte (ALK) wird diese verwendet. Für die Aufbereitung werden Technologien verwendet, die es erlauben eine rechnerische Anpassung (Ausgleichung) der Karten auf in der Örtlichkeit vorhandene Passpunkte vorzunehmen.

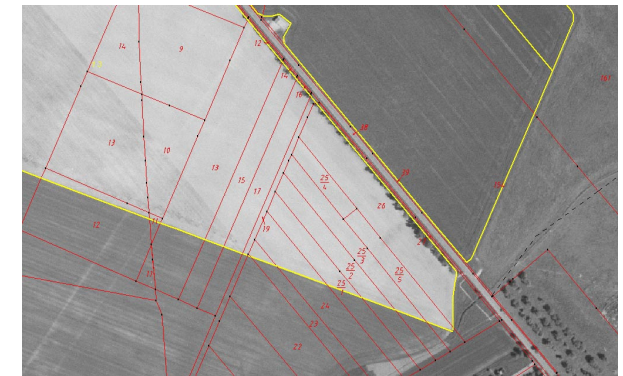
**Ergebnis:** In sich homogene Flurkarten, die nahtlos aneinander passen, eine sehr hohe Lagegenauigkeit aufweisen und zur Örtlichkeit passen.

Auf dieser Grundlage lassen sich auch die realen Flächen von Flurstücken bestimmen. Denn die Buchflächen, die im Liegenschaftskataster nachgewiesen sind, entsprechen nicht immer den realen Flächen!

## Schlaggrenzen

Auf der Grundlage der Orthophotos werden in Zusammenarbeit mit dem Landwirt die Schlaggrenzen bestimmt. Wenn einzelne Grenzverläufe nicht luft-sichtbar sein sollten, wird auch örtlich nachgemessen.

Die Unterlagen werden nun mittels GIS „über-einander“ gelegt, d.h. miteinanderverschnitten. Nun sind die Zusammenhänge zwischen Örtlichkeit und rechtlicher Situation eindeutig interpretierbar.



Ergebnis des Verschnitts

**Eine Situation, die auf den ersten Blick die Vorteile unserer Vorgehensweise darstellt!**

Solch komplexe Verhältnisse lassen sich mit herkömmlichen Methoden nicht mehr rechtssicher abbilden.